

透镜光纤及光纤阵列

斜面透镜光纤(Angle Polished Fiber)



应用

- PD耦合或检测

特点

- 高精度、低损耗

主要参数

光纤类型	单模光纤/多模光纤/保偏光纤, 客户指定光纤
剥纤长度	≥8 (±1) mm
角度	8°或客户订制参数

楔形透镜光纤(Wedge Lensed Fiber)



应用

- DFB激光器的耦合

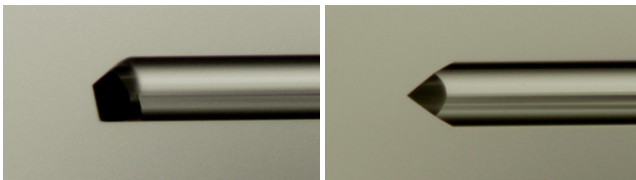
特点

- 提高耦合效率
- 高精度

主要参数

光纤类型	单模光纤/多模光纤/保偏光纤, 客户指定光纤
剥纤长度	≥8 (±1)mm
角度	(50~120) ±2°或者客户定制参数
曲率半径	4.5~15μm, 或客户定制尺寸±1μm

斜楔透镜光纤(Special Wedge Lensed Fiber)



应用

- DFB激光器的耦合

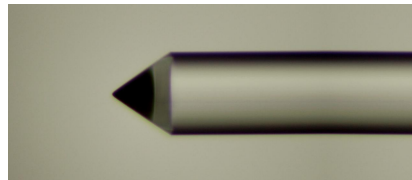
特点

- 提高耦合效率
- 高精度

主要参数

光纤类型	单模光纤/多模光纤/保偏光纤, D型光纤、客户指定光纤
剥纤长度	≥8 (±1)mm
楔角	90-100 (±5)°
斜角	45 (±5)°
工作距离	5~25μm
曲率半径	5~14 (±1)μm

锥形透镜光纤(Tapered Lensed Fiber)



应用

- SLD激光器耦合

特点

- 提高耦合效率
- 高精度

主要参数

光纤类型	单模光纤/多模光纤/保偏光纤, 客户指定光纤
剥纤长度	≥8 (±1) mm
锥角	60°~120° (±2°)
连接器	裸纤 FC/APC SC/APC等
透镜半径	5~16μm (±1μm)

长工作距离球透镜(Long Working Distance Ball Lens)



应用

- 各种探测器检测及医疗探测检验

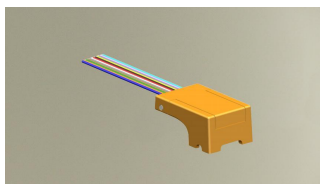
特点

- 小光斑，长焦距

主要参数

光纤类型	单模光纤/多模光纤
剥纤长度	≥8 (±1)mm
球半径	客户定制尺寸

90° 弯曲光纤阵列 (90° Bending Fiber Array)



应用

- 多通道微光学集成器件
- 高速光收发模块

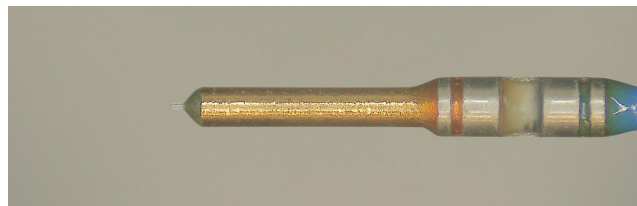
特点

- 高精度的纤芯间距
- 低插入损耗
- 多达12通道光纤阵列
- 高精度抛光角度
- 高环境稳定性和可靠性
- 可按要求定制

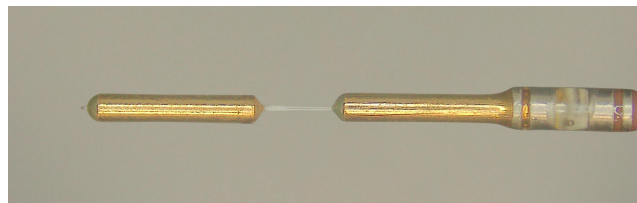
主要参数

光纤类型	G657A、G652D或客户定制
通道数	4ch / 8ch 或客户定制
纤芯距	127μm / 250μm或客户定制
纤芯距误差	$x \leq \pm 0.5 \mu\text{m}$, $y \leq \pm 0.5 \mu\text{m}$
抛光角度	41°、42.5°、45°或客户定制
光纤长度	客户定制
光纤突出长度一致性	±5μm
玻璃材质	耐热玻璃或石英玻璃
插入损耗	≤ 0.3dB
工作/存储温度	-40 ~ +85°C

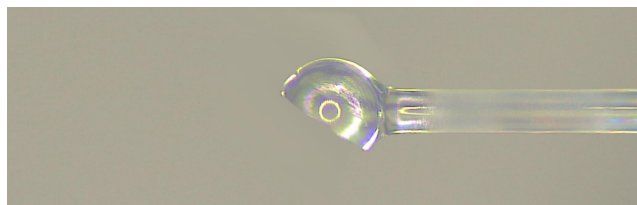
定制单级镍管光纤组件



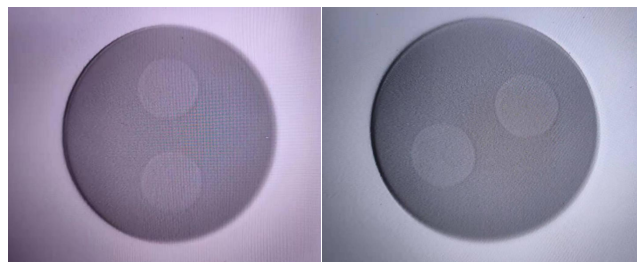
定制两级镍管光纤组件



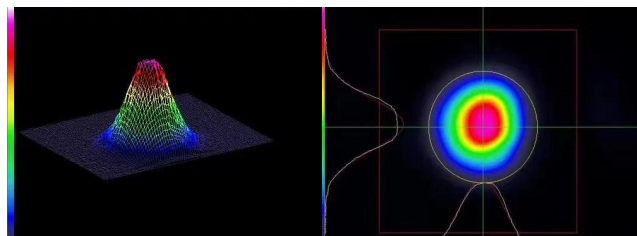
长焦距定制侧出光球透镜



可根据客户需求定制保偏光纤端面出光的偏振方向，偏转角度小于3°。



可提供透镜光束分析，对激光光束的光斑大小、形状和能量分布等参数进行全面的测试。



注：产品技术规格如有变更，恕不另行通知，如有疑问，请与我司联系。