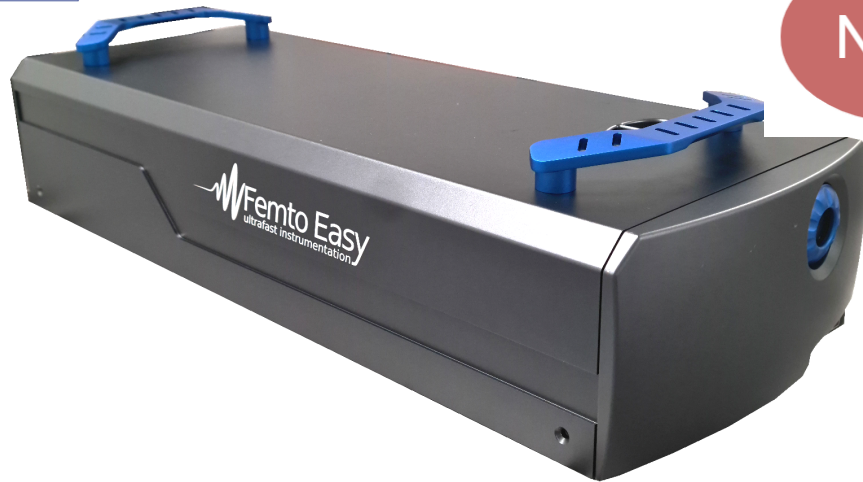


## OPA 光参量放大器

Femto Easy OPA可在 640 nm 至 2.6  $\mu\text{m}$  范围内灵活调节输出波长, 并支持通过调节光谱带宽实现傅里叶极限脉宽(FTL)调谐。系统基于 1  $\mu\text{m}$  输入泵浦激光, 功率最高可达 50 W。产品采用紧凑、易用的设计, 实现免手动干预的稳定运行。同时, 凭借 Femto Easy 在超快激光测量方面的专业经验, 系统还集成了先进的在线监测功能, 包括光束轮廓、光谱和脉宽测量。

 Rainbow



NEW

### 产品特点

- 紧凑结构设计
- 高转换效率
- 长期稳定运行
- 全自动运行, 免手动干预
- 可调谐光谱输出
- 可调傅里叶极限脉宽(选配)
- 集成光束轮廓在线监测
- 集成光谱在线监测(选配)
- 集成脉宽在线监测(选配)

## 产品参数

输入	
泵浦波长	1030 / 1064 nm
输入功率	up to 50 W
重复频率	50 kHz to 3 MHz
脉冲能量	10 to 100 $\mu$ J
输出	
脉冲宽度	50 ... 500 fs
信号光波长	640 - 1000 nm
闲频光波长	1040 - 2600 nm
输出功率与脉冲能量	取决于输入激光数值

## 尺寸

